



SPARC KIPS BAY

发展生命科学产业 · 创造未来的就业机会

示意图

Kips Bay 科学园和研究园区 (Science Park and Research Campus, SPARC) (以下简称 SPARC Kips Bay) 将成为纽约市中心地带首屈一指的就业和教育枢纽。

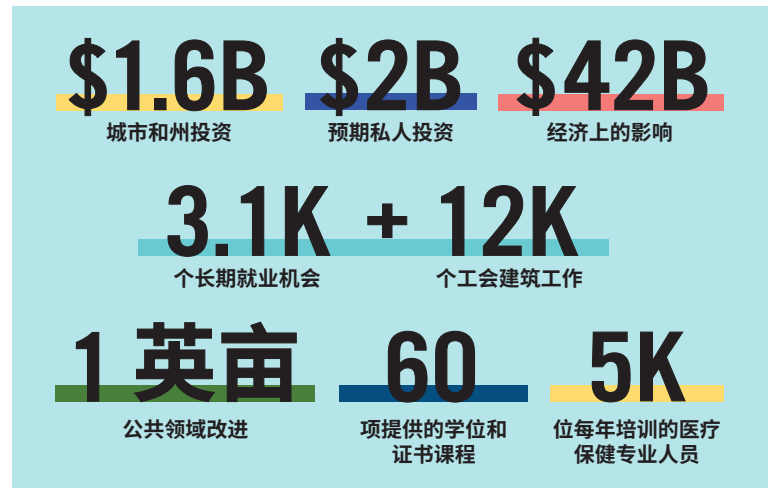
该项目将把 Hunter College 位于 First Avenue 和 E 25th Street 的 Brookdale Campus 改造成近 200 万平方英尺的一流学术、医疗保健和生命科学空间，其中包括：

- 三所纽约市立大学 (City University of New York, CUNY) 综合学校的教室和实验室；
- 一所纽约市公立学校 (NYC Public Schools, NYCPS) 的健康与科学高中；
- NYC Health and Hospitals (H+H) 的初级医疗保健服务和培训模块中心；
- 法医病理中心和首席体检官办公室 (Office of the Chief Medical Examiner, OCME)；
- 为各种规模的公司提供生命科学研究实验室空间；
- 综合社区空间等。

SPARC Kips Bay 是一项**历史性投资**，由纽约市和州政府出资 16 亿美元，加上高达 20 亿美元的私人资金，将为纽约市的公共教育系统提供一条通往生命科学和公共卫生领域的就业渠道。它将在这些不断发展的重要领域**创造机会**，产生超过 400 亿美元的经济影响，并创造 3,000 多个长期就业机会。

这个**世界一流的园区**在满足学术需求的同时，还将提供**关键的社区基础设施**，包括：

- 新的、高质量的开放空间；
- 一座横跨 FDR Drive 的新的美国残疾人法案 (Americans with Disabilities Act, ADA) 无障碍人行天桥；以及
- 与 Kips Bay Coastal Resiliency 项目的连接。



集成社区基础设施

宽敞的室外空间是将 SPARC Kips Bay 打造成一个充满活力的研究和教育中心的核心，同时也是 Kips Bay 社区的组成部分之一。SPARC Square 占地四分之三英亩，面积几乎相当于曼哈顿下城区 (Lower Manhattan) 的 Zuccotti Park 或街对面的 Bellevue Park。SPARC Kips Bay 将改善街区内外的社区，以加强**公共通道、行人安全和开放空间**。

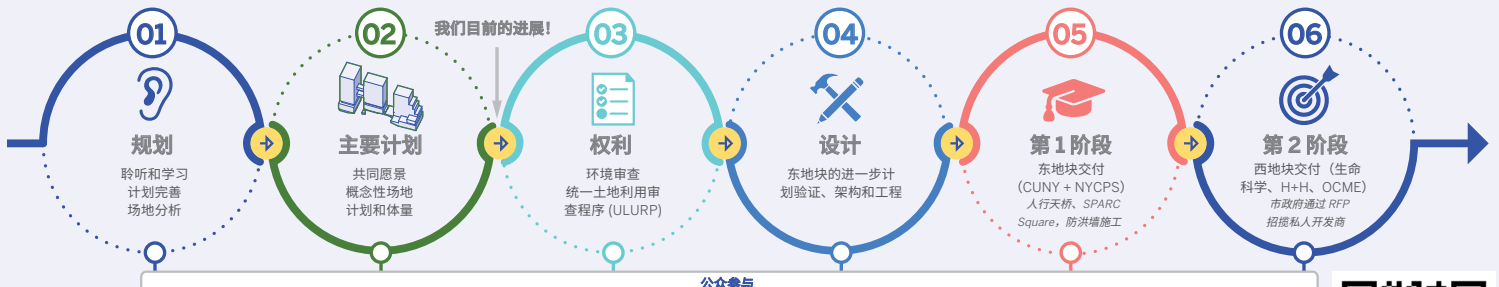


建立一个互联互通的生命科学生态系统

作为通往 Kips Bay 科学区的门户，SPARC Kips Bay 将通过新建设的现代化建筑和充满活力的地面空间来激活和改善 **First Avenue**，为所有用户改善整个交通走廊。**教育机构、工业和社区**之间的潜在联系非常丰富，包括北面历史悠久的 Bellevue Hospital、西面的纽约市护理学院 (NYU College of Nursing) 以及未来的 Innovation East，坐落于街对面的 455 First Avenue。

教育和培训未来的劳动力

SPARC Kips Bay 将通过在医疗保健、公共卫生和生命科学领域建立**新的联系**和创造新的机会，提升未来几代纽约人的素质。这个新的枢纽将把 CUNY、NYCPS、H+H、OCME 之间的**教育、就业培训和劳动力发展途径**汇集在一个园区内——包括获得大学学分、实习、奖学金和综合培训计划的机会。



持续参与本项目!

SPARC Kips Bay 的设计和建设工作仍在进行中——社区的持续参与意见将使我们受益匪浅。

欲了解更多信息，请访问：
EDC.NYC/PROJECT/SPARC-KIPS-BAY
电子邮件: SPARC@EDC.NYC

